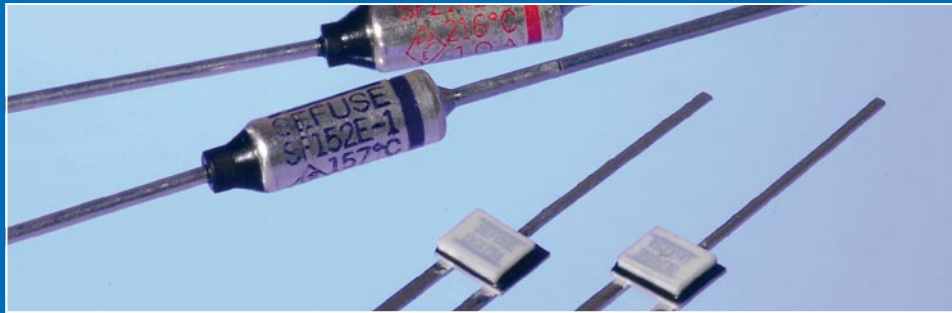


# 会社案内

公司简介



# 私たちはお客様の感動を呼ぶ 企業を目指します。

我们的目标是构建带给客户感动的企业。

## 企業理念

- 私たちは、新しい技術とコンセプトによる新製品  
でお客様の事業に貢献します。
- 私たちは、世界中のお客様からの製品、技術、  
サービスのご要求にお応えするソリューション  
を提供します。
- 私たち全従業員は、“お客様第一”で自主的、  
自律的に行動します。
- 私たちは環境に配慮する企業であり続けます。

## 企业理念

- 我们用崭新技术和创新理念的结晶产品，为客户  
事业的成功而贡献。
- 我们为满足全球客户的特殊要求，提供产品、技  
术和服务的全套解决方案。
- 我们全体员工恪守“客户第一”的宗旨，自主自  
律地从事工作。
- 我们矢志不渝地坚持构建有环保意识的企业。

# NEC SCHOTT コンポーネンツ株式会社

NEC SCHOTT Components Corporation

NEC SCHOTTコンポーネンツ株式会社は、日本のNECとドイツのSCHOTT GLASの出資により、2000年9月に設立された合併会社です。当社は、気密端子、温度ヒューズ等の電子コンポーネンツ分野および特殊ガラス応用分野において、NECおよびSCHOTTグループが持つグローバルなノウハウを最大限生かして、21世紀以降もお客様に満足していただける製品やサービスを提供しています。

NEC SCHOTT Components Corporation 是由德国 SCHOTT Electronics GmbH 和日本 NEC 共同出资，于 2000 年 9 月创办的合资公司。公司在玻璃 - 金属密封外壳、温度保险丝等电子零件领域中，能够融合 SCHOTT 和 NEC 的全球化专利技术，为客户提供最为满意的产品及服务。



武富 正弘 (代表取締役社長)  
代表董事社長 武富 正弘

当社は、滋賀県南部水口町において、1960年新日本電気(株)水口工場として操業を開始した歴史ある工場です。

1983年にNEC関西水口工場に社名変更し、1993年にはISO9001の認証を受けました。2000年10月以降NEC SCHOTTコンポーネンツ株式会社として操業しています。当社では、徹底した品質管理と環境管理のもとで信頼性の高い製品を開発、製造、販売しています。

我司位于滋贺县南部的水口町。始建于1960年，当时名为“新日本电气株式会社水口厂”。1983年改名为“NEC 关西水口厂”，并于1993年获得ISO9001认证。自2000年10月后，作为“NEC SCHOTT Components Corporation”开始经营。我司坚守严格的品质管理和环境管理以研发、生产和销售高信赖性的优质产品。



JMI-0152

JQA-EM3420

# GTMS 製品 (気密端子)

玻璃 / 金属绝缘密封外壳

## 製品紹介 产品介绍



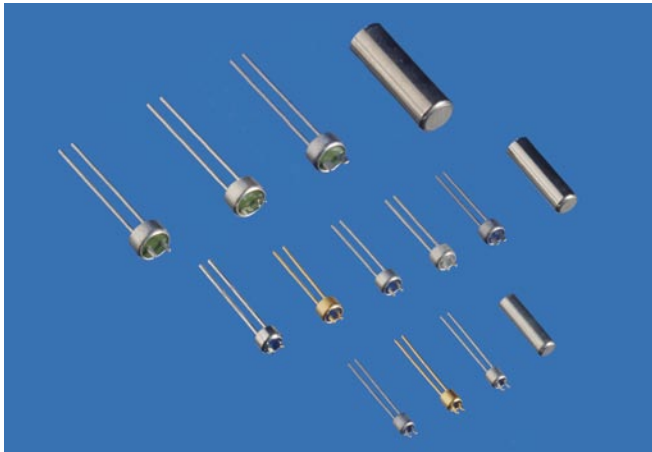
多目的なGTMS製品 多用途のGTMS产品

### GTMS製品 气密端子

気密端子は、高い信頼性が必要とされるセンサー、オプトエレクトロニクス製品、水晶振動子などの電子部品を腐食や湿気などの様々な環境条件から保護するために使用されます。Glass-to-Metal Seals (GTMS)、Ceramic-to-Metal Seals (SCHOTT CerTMS®) は、ガラスまたはセラミックスと金属とを組み合わせ封止することで気密性を高めたパッケージで、密封された部分から電気信号を取り出します。NEC SCHOTTは、半世紀以上に及ぶ気密端子の設計・開発と製造の経験があります。この技術はφ1mm以下の小さな製品だけでなく、φ600mmの大型フィードスルーにも適しています。

### GTMS 产品 玻璃/金属玻璃-金属密封件

玻璃 / 金属绝缘密封外壳是在各种环境条件（如腐蚀性、湿气等）下，保护需较高可靠性的传感器、光电子学产品、晶体谐振器等电子器件的零件。Glass-to-Metal Seals (GTMS)、Ceramic-to-Metal Seals (SCHOTT CerTMS®) 是通过将玻璃或者陶瓷与金属的密封结合而提高气密性的封装部件，并且能够从被密封的部分提取电信号。NEC SCHOTT 具有长达半个世纪以上的玻璃 / 金属绝缘密封外壳的设计、开发和制造经验。该技术不仅适用于φ1mm以下的小型产品，而且也适用于φ600mm的大型贯穿件



円筒型気密端子 石英晶体基座外壳



多目的な自動車関連製品 多用途の车载产品

## 水晶振動子用 晶体谐振器用

水晶振動子用GTMSは高精度超小型のパッケージです。キャップの圧入封止により高気密封止を安価に実現でき、水晶素子の信頼性向上に寄与します。

用于晶体谐振器的 GTMS 是高精确度超小型的封装部件。通过封盖的压入密封，实现了低价格的高气密封装，并能同时提高石英晶体元件的可靠性。

### 用途：

- 携帯電話
- パソコン
- 時計
- デジタルカメラ

### 用途：

- 手机
- 电脑
- 时钟
- 数码相机

## 自動車関連 车载产品

ガラスと金属を組み合わせることで、長期安定性を確保し、部品を密封シールすることができます。当社の製品はほぼすべてユニークで、お客様の仕様に合わせて設計されています。この分野で長年にわたって幅広い経験を積んできたため、当社は自動車業界の厳しい目標や納期の要求に応えることができます。

通过玻璃与金属的密封结合，在确保长期稳定性的同时，还能将零部件进行密封。本公司的产品具有独特性，完全按照顾客的规格进行设计。本公司在该领域积累了丰富的丰富经验，能够完全满足汽车行业的严格标准、及交货期等要求。

### 用途：

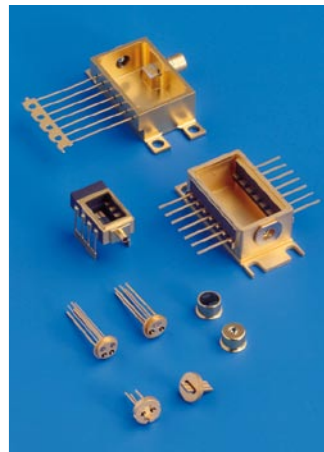
- 自動車用（エアバックイグナイター、センサー、など）
- センサー用（圧力センサー、ガスセンサー、など）
- フィードスルー用（リチウム、電池、など）
- コンプレッサ用（エアコン、冷蔵庫、など）

### 用途：

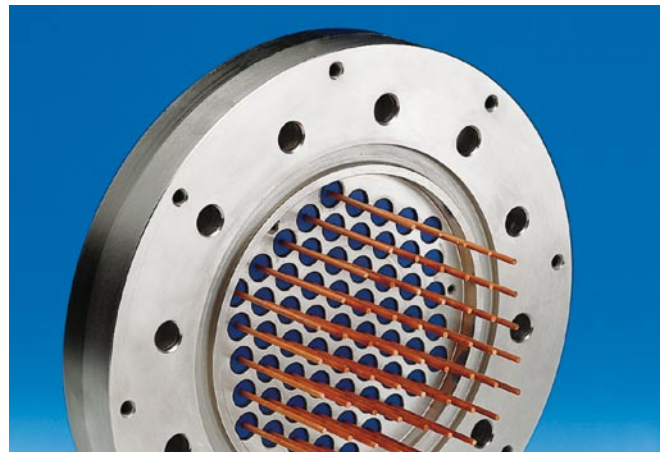
- 车载产品（如安全气囊点火器、传感器等）
- 传感器用（如压力传感器、气体传感器等）
- 密封件（如锂电池等）
- 压缩机用（如空调、电冰箱等）



オプトTOヘッドとTOキャップ製品  
光电子学的 TO 管座和管帽产品



高周波アプリケーション用製品  
高频应用产品



大型フィードスルー 大型密封貫穿件

## オプトエレクトロニクス製品 光电子学产品

通信、センサ技術に使用される光学素子、電気製品は、湿度、温度変化などの物理的・化学的環境条件に非常に敏感です。電気信号が光信号に置き換えられつつある今、これらのオプトエレクトロニクス部品を保護することも次第に重要性を増してきています。

通信、传感器技术中所使用的光学元件、电子产品对湿度、温度变化等物理化学环境条件非常敏感。在电信号逐渐替换为光信号的今天，保护这些光信电子元器件也变得越来越重要。

### 用途:

- オプトエレクトロニクス
- データ処理
- レーザー
- センサー

### 用途:

- 光信电子元器件
- 数据处理
- 激光
- 传感器

## 大型フィードスルー 大型密封貫穿件

圧縮ガラス封止技術を用いたSCHOTT Electronic Packaging事業部の大型気密ターミナルヘッダー(絶縁貫通端子)は、電源、制御、計装ラインのフィードスルーの安全性に関する新しい世界基準を有しています。圧力容器の製造、発電所の建設、あるいは特殊な船舶の建造の場合、とりわけ注意を要する媒体を扱う場合に、SCHOTTは、きわめて信頼性が高く、メンテナンスフリーの容器貫通部を提供します。

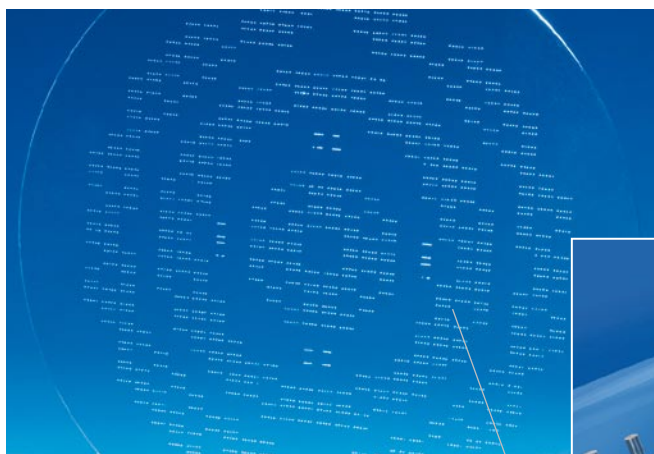
采用压缩玻璃密封技术的SCHOTT Electronic Packaging 事业部生产的大型密封贯穿元器件(绝缘贯穿端子), 在用于电源、控制、及计量设备的真空贯穿密封件的安全性方面拥有世界最新标准。在压力容器的制造、发电站的建设、特殊船舶的制造等方面, 特别是必须注意媒质处理的情况下, SCHOTT 能够提供可靠性高、免维修的容器贯穿元器件。

### 用途:

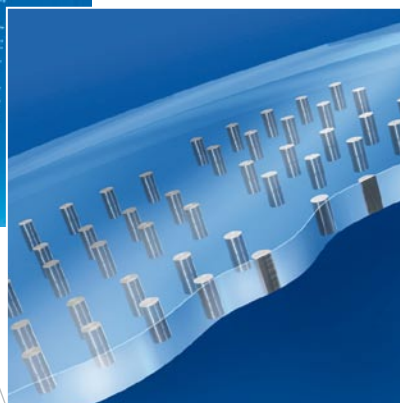
- 船の压力容器用貫通部
- 発電所
- 特殊な船舶の建造

### 用途:

- 船舶の压力容器用
- 发电站
- 特殊船舶の建造



ショットハーメス SCHOTT HermeS®



## ショットハーメス SCHOTT HermeS®

当社はMEMS用極細貫通電極付ガラス基板[**SCHOTT HermeS®**]を開発しました。高い気密性、低抵抗電極を備えたウエハレベルパッケージ用ガラス基板です。MEMSパッケージのイノベーションに最適です。

本公司研制开发出了用于 MEMS 的极细穿通电极的玻璃线路板 [**SCHOTT HermeS®**]。是具备了高气密性、低电阻电极的超薄型的封装用玻璃线路板。最适用于 MEMS 封装的改良。

### 用途:

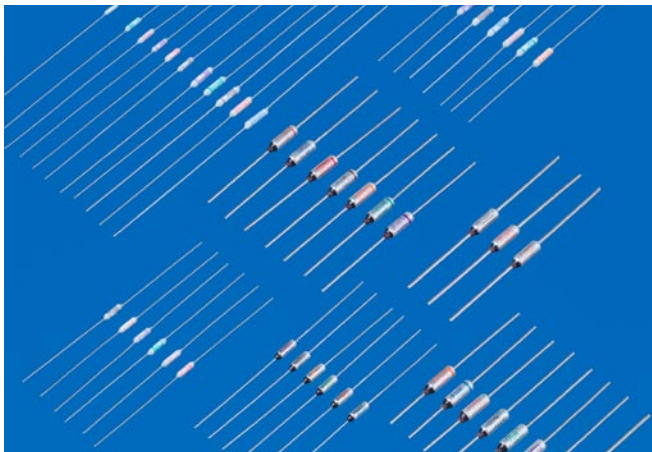
- 各種センサー（角速度、加速度、圧力、など）
- RF デバイス（スイッチ、発振器、フィルタ、など）
- 光MEMS（光ミラー、光スイッチ、など）
- マイクロアクチュエータ（バルブ、ポンプ）

### 用途:

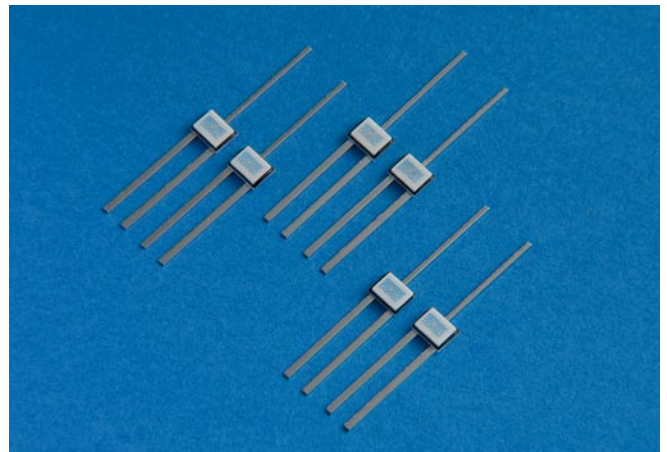
- 各種传感器（如角速度、加速度、压力等）
- RF 元器件（如开关、振荡器、滤波器等）
- 光 MEMS（如反光镜、光开关等）
- 微型驱动器（如阀门、泵等）

# 温度ヒューズ

温度保险丝



多目的な温度ヒューズ 多用途的温度保险丝



SHタイプはノートパソコンのバッテリーパックに使用  
SH型用于笔记本电脑的电池

当社は、広くSEFUSE®の名で知られ、数多くの世界の安全規格を満たした温度保護部品である温度ヒューズ製品の開発、製造を行っています。これらのデバイスは、過熱を検知すると速やかに回路を遮断し、電気機器の破損や火災を未然に防止する役目を果たします。

SEFUSE®は、長期にわたって優れたパフォーマンスを維持し、さまざまな電気製品やその部品に使用されているきわめて信頼性の高い過熱保護デバイスです。

本公司研发和生产的温度保险丝产品，因 SEFUSE® 品牌而广为人知，且符合多数世界安全标准。这些元器件在检测到温度过热后能够迅速切断电路，可达到防止电气设备的损坏以及防止火灾于未然的作用。

SEFUSE® 是可以长期保持其优良性能，并且在广泛的使用领域中能够保持极高可靠性的过热保护器件。

## 用途:

- 家電製品（アイロン、コーヒーマーカ、炊飯器、パン焼き器、など）
- ノートパソコンのバッテリーパック
- 冷房装置、暖房設備

## 用途:

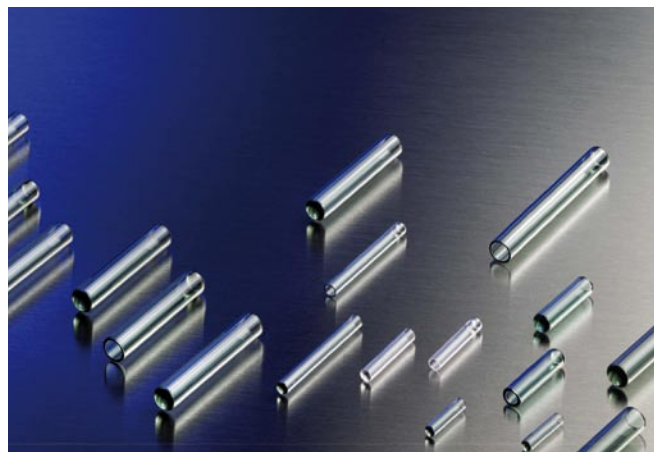
- 家電产品（如电熨斗、咖啡壶、电饭煲、面包机、空调、电冰箱等）
- 笔记本电脑的电池
- 变压器、电源、马达等

# 特殊ガラス

## 特殊玻璃



多目的な特殊ガラス製品 多用途的特殊玻璃产品



リードスイッチガラスとトランスポンダガラスチューブ製品  
磁簧开关用玻璃和信号识别器用玻璃管产品

SCHOTT Electronic Packagingの特殊ガラス製品事業部はエレクトロニクスおよびライフサイエンス産業用に多種多様な特殊材料を開発および製造しています。製品は、ガラスパウダーならびにチューブおよび板ガラス加工についての最新の材料科学および加工技術に基づいたものです。

SCHOTT Electronic Packaging 特殊玻璃产品事业部, 开发和生产用于电子学及生命科学产业的各种各样的特殊材料。产品均使用玻璃粉、玻璃管和玻璃板加工相关的最新材料科学, 及最新的加工技术而制造。

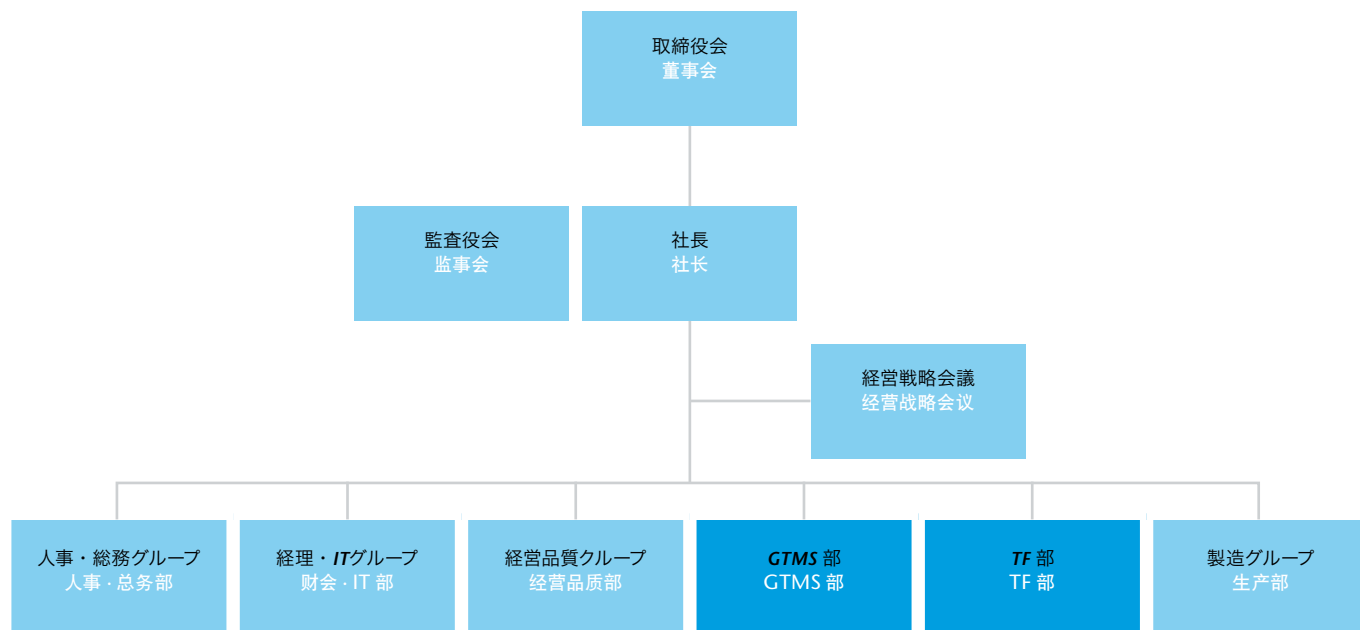
### 用途:

- リードスイッチ
- 歯科充填用コンポジット

### 用途:

- 磁簧开关
- 牙科充填用合成物

NEC SCHOTT コンポーネンツ株式会社組織  
NEC SCHOTT Components Corporation 组织结构



GTMS: Glass-to-Metal Seals // TF: Thermal Fuse

## 会社概要

会社名	NEC SCHOTT コンポーネンツ株式会社
代表者	代表取締役社長 武富 正弘
事業内容	気密端子および温度ヒューズ等の電子・電気部品およびその材料の開発、製造、販売 特殊ガラス材料およびガラス製品の販売
拠点	〒528-0034 滋賀県甲賀市水口町日電3番1号 Phone: 0748-63-6610 Fax: 0748-63-5134
資本金	17億円
出資比率	SCHOTT 51%, NEC 49%
売上高	114億円 (平成22年度)
社員数	205人 (平成23年1月現在)
設立	平成12年9月14日
営業開始日	平成12年10月1日

## 公司简介

公司名称	NEC SCHOTT Components Corporation
代表人	代表董事 社長 武富 正弘
业务范围	玻璃-金属密封外壳、温度保险丝等电子和电气零件的研发、生产及销售 特殊玻璃材料及产品的销售
地点	〒528-0034 滋贺县甲贺市水口町日電3番1号 Phone: 0748-63-6610 Fax: 0748-63-5134
资本金	17 亿日元
出资比例	SCHOTT 51%, NEC 49%
销售额	114 亿日元 (2010 年度)
员工人数	205 人 (2011 年 1 月)
成立	2000 年 9 月 14 日
公司开始日	2000 年 10 月 1 日

## SCHOTT EP – Worldwide Location Map



### 関係会社海外生産拠点 公司海外相关生产基地

- > ドイツ・ランツフート
- > 德国·兰茨胡特  
**SCHOTT Electronic Packaging GmbH Landshut**  
 Christoph-Dorner-Strasse 29, 84028 Landshut
- > チェコ
- > 捷克  
**SCHOTT Electronic Packaging Lanškroun s.r.o.**  
 Dvorákova 997, 56301 Lanškroun

- > シンガポール
- > 新加坡  
**SCHOTT Electronic Packaging Asia Pte Ltd.**  
 Block 209 Woodlands Ave 9  
 #01-57/58 Woodlands Spectrum II  
 Singapore 738959

- > 米国
- > 美国  
**SCHOTT Elecpac, LLC**  
 740 Industrial Dr, Cary, IL 60013

〒528-0034 滋賀県甲賀市水口町日電3番1号  
〒528-0034 滋賀県甲賀市水口町日電 3 番 1 号  
[www.nec-schott.co.jp](http://www.nec-schott.co.jp)

GTMS 部  
営業・SCMグループ  
(水晶用、車載用、一般端子、冷凍機用)  
GTMS 部  
銷售・SCM 部  
晶振用、車載用、一般端子、冷凍機用  
Phone: +81-(0)748-63-6603  
+81-(0)748-63-6638  
Fax: +81-(0)748-63-2371

インダストリアルプロダクツセクション  
(イグナイター用、ガラス製品、OPTO製品)  
工業产品部  
点火装置用、玻璃制品、OPTO 制品  
Phone: +81-(0)748-63-6659  
Fax: +81-(0)748-63-2371

TF 部  
計画・SCM・営業グループ  
TF 部  
企画・SCM・銷售組  
Phone: +81-(0)748-63-6629  
Fax: +81-(0)748-63-6627

NEC SCHOTT コンポーネンツ株式会社  
NEC SCHOTT Components Corporation

January 2011

**NEC / SCHOTT**